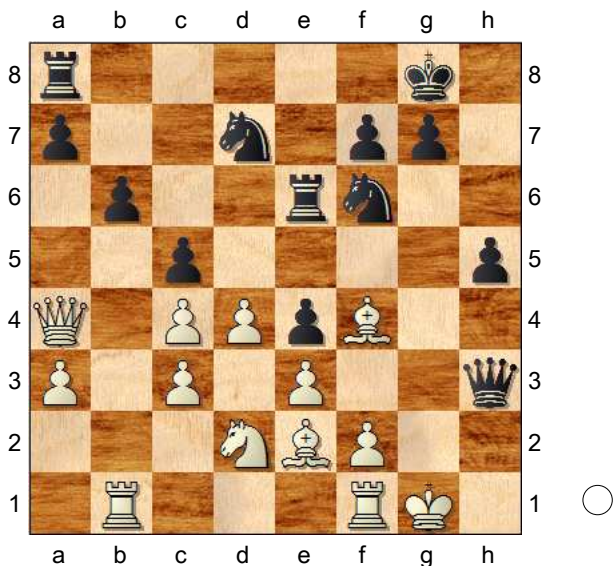
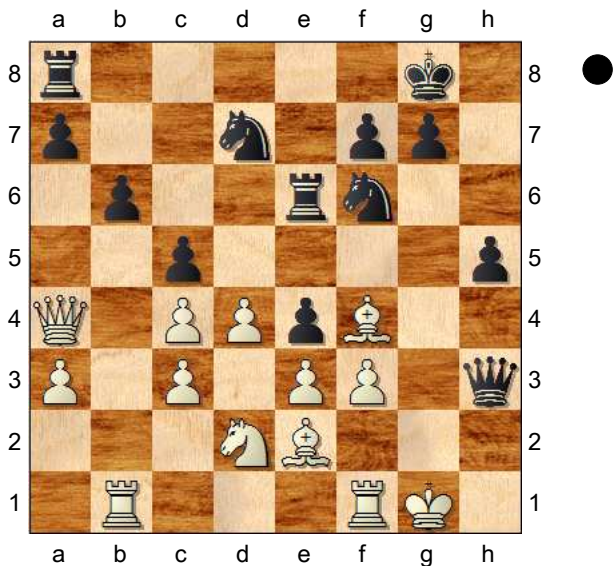


**A51**

**Emmert,Erich**  
 **Alzheimer,Berthold**  
 Kreisliga (4.2) 12.01.2013  
*[Berthold]*



Schwarz hat eine Figur für einen Bauern und Angriff auf die weiße Königsstellung investiert. Nach **20.f3** Diagramm



könnte Schwarz die Figur zurückgewinnen und den Mehrbauern mit Vorteil behalten. Aber wie?

(Schwarz fand zwar den richtigen ersten Zug, wählte dann aber die falsche Partiefortsetzung, so dass er sich nur ins Dauerschach retten konnte.)

1/2-1/2